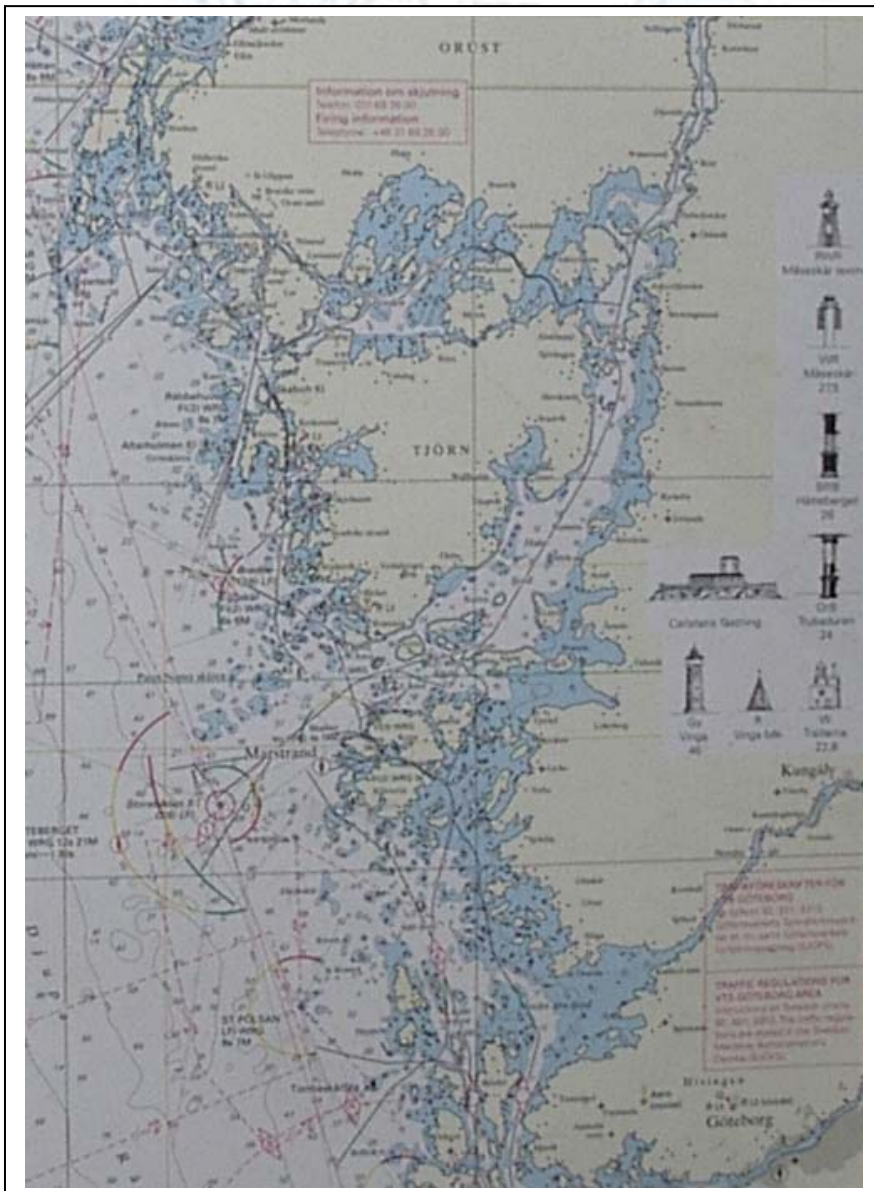


-Westschweden - Schären -Törn 2010 -

von Samstag, den 17.Juli.2010 --- Montag, den 26.Juli.2010

von Göteborg über Marstrand, Smögen in Richtung Oslo

10 Tage durch die einzigartige Schärenwelt



Segeln in Westschweden ist ein unvergessliches Abenteuer

Die Sommerwärme des Schärengartens, die roten Granitfelsen und Inselchen, die frischen Krebse, die pittoresken Fischerdörfer, die herrlichen

Sandstrände und das idyllische Inland. Alles trägt dazu bei, das Bohuslän nördlich von Göteborg einen besonderen Platz im Herzen seiner Besucher einnimmt. Die Gastfreundlichkeit ist eine lebende Tradition in Bohuslän. Mehr als 100 Jahre Sommertourismus haben nur noch mehr Türen für Sie, die hier gern eine Zeit verbringen wollen, geöffnet.





Die Region Bohuslän besticht vor allem durch seine wunderschöne Lage an der Nordsee. Viele kleine Schären und Buchten bilden ein Paradies für Wassersportler aller Arten. Speziell in dem

nördlichen Teil der Region gibt es sehr viele Seen und Seenlandschaften. Die Region Bohuslän liegt an der Nordsee, Sie hat



eine Gesamtfläche von 4473 km² und 257 000 Einwohnern.



Wer gerne dabei sein möchte, mehr Info unter: peter@saildive.de

www.SailDive.de oder Fon +49 0172 6052672